

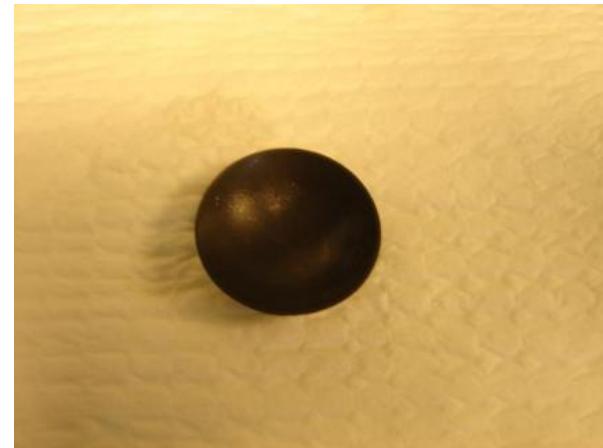
Quelles sont les patientes atteintes
d'un cancer du sein

candidates potentielles à une
radiothérapie per opératoire

Gilles Houvenaeghel
SFCO – 25 octobre 2013

RPO

- RPO *à visée exclusive*
- RPO Sur impression + RTH du sein



Indications RTH per opératoire

- *Traitement conservateur*
- *Possibilité technique*
 - Glande suffisamment « épaisse »



Critères d'éligibilité à RPO

	RIOP	Targit A	Targit E
âge	≥ 55	≥ 45	≥ 70
T unifocale	oui	oui	oui
Canalaire Inf	oui	oui	oui
pN0	oui	oui	oui
berges saines	oui	oui	oui
pT	$\leq 20\text{mm}$		$\leq 35\text{mm}$
Grade	G I-II		
RH +	oui		
E < 0	oui		oui
CICE < 25%	oui		
Her 2 < 0	oui		

Etude de 2 cohortes

Co IPC

4445

T 0-3 NO

GS / CAx

Co G3S

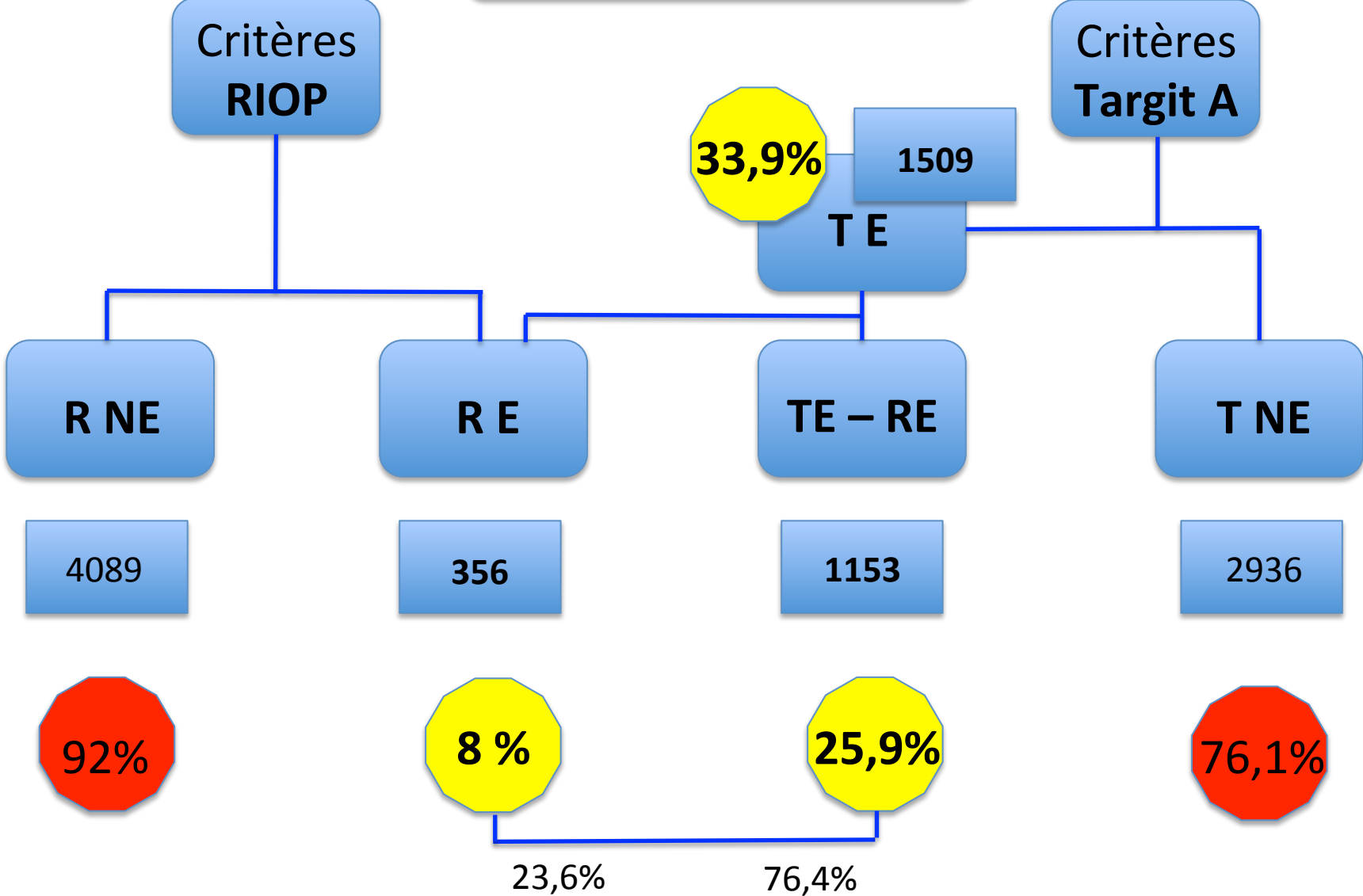
7580

T 0-2 NO

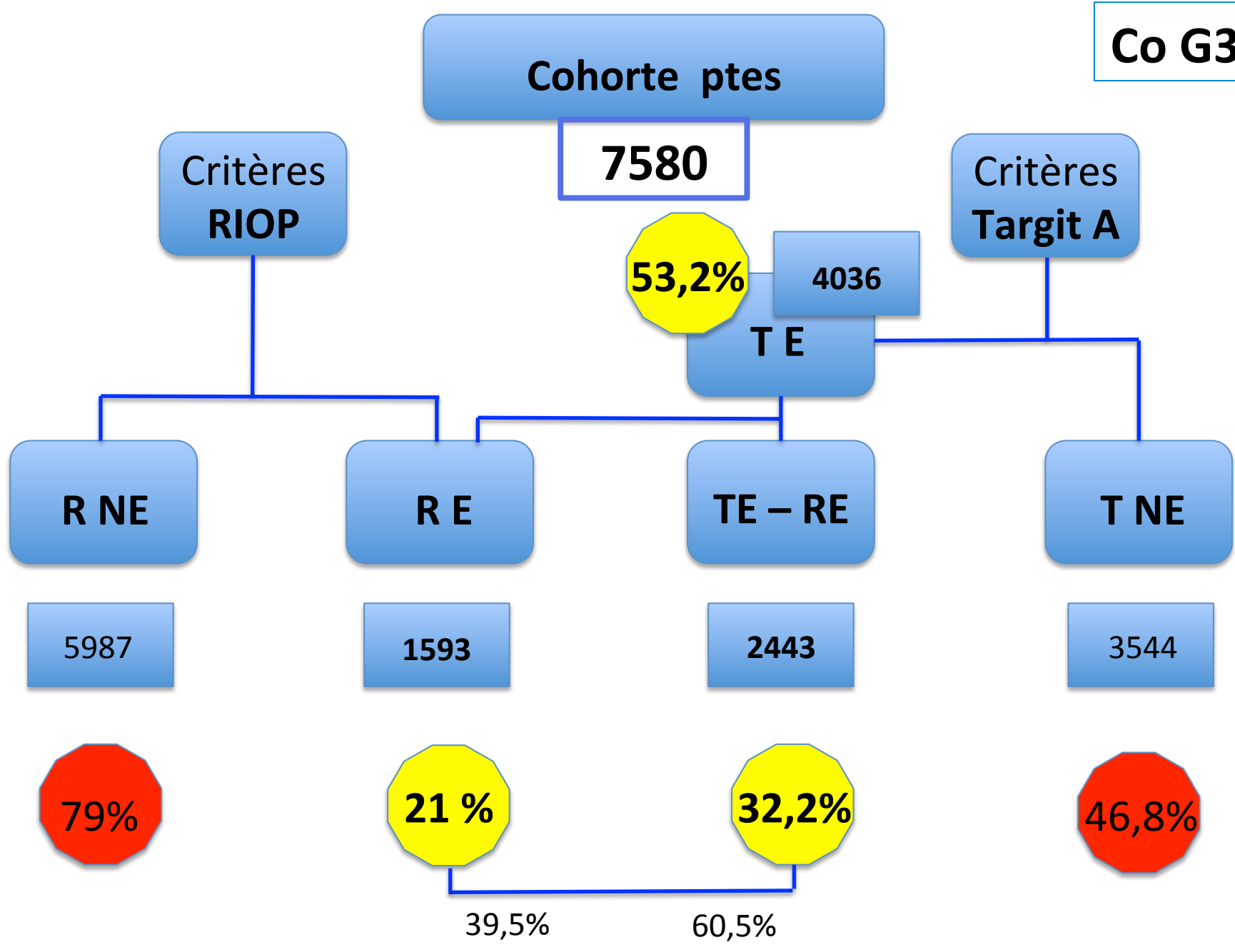
GS

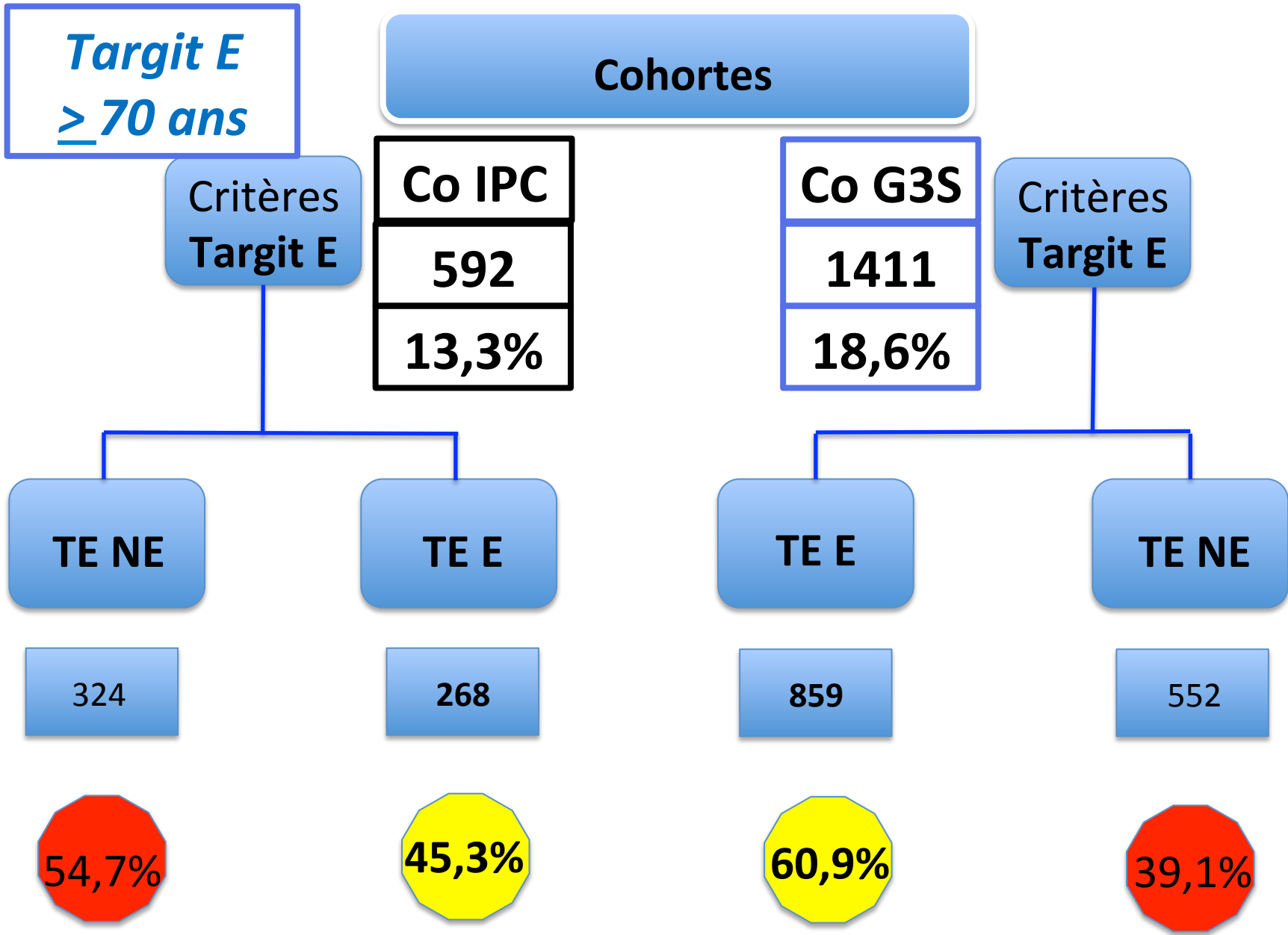
Co IPC

Cohorte 4445 ptes



Co G3S





Place de l'IRM

- 2/2012 -4/2013 96 ptes RPO à visée exclusive:
- 77 (**81%**) : **IRM**
- des foci supplémentaires ont été détectés chez 29 patientes (**38%**).
18/77 ptes (**23%**) ont subi **1 ou plusieurs prélèvements**
histologiques supplémentaires
 - 6 lésions carcinomateuses ont été mises en évidence (8% des ptes ayant réalisé une IRM).
 - 4 homolatérales et 2 controlatérales
- **l'IRM a modifié la prise en charge** pour 5/77 ptes (**6%**):
 - 4 lésions bifocales et 1 refus de traitement après les investigations
 - tumeur bilatérale synchrone : non récusées

Résultats attendus avec un traitement « conventionnel »

- En fonction des sous groupes d'éligibilité
- Pour les 2 cohortes

Comparaison des Survies sans récurrence locale de la cohorte IPC

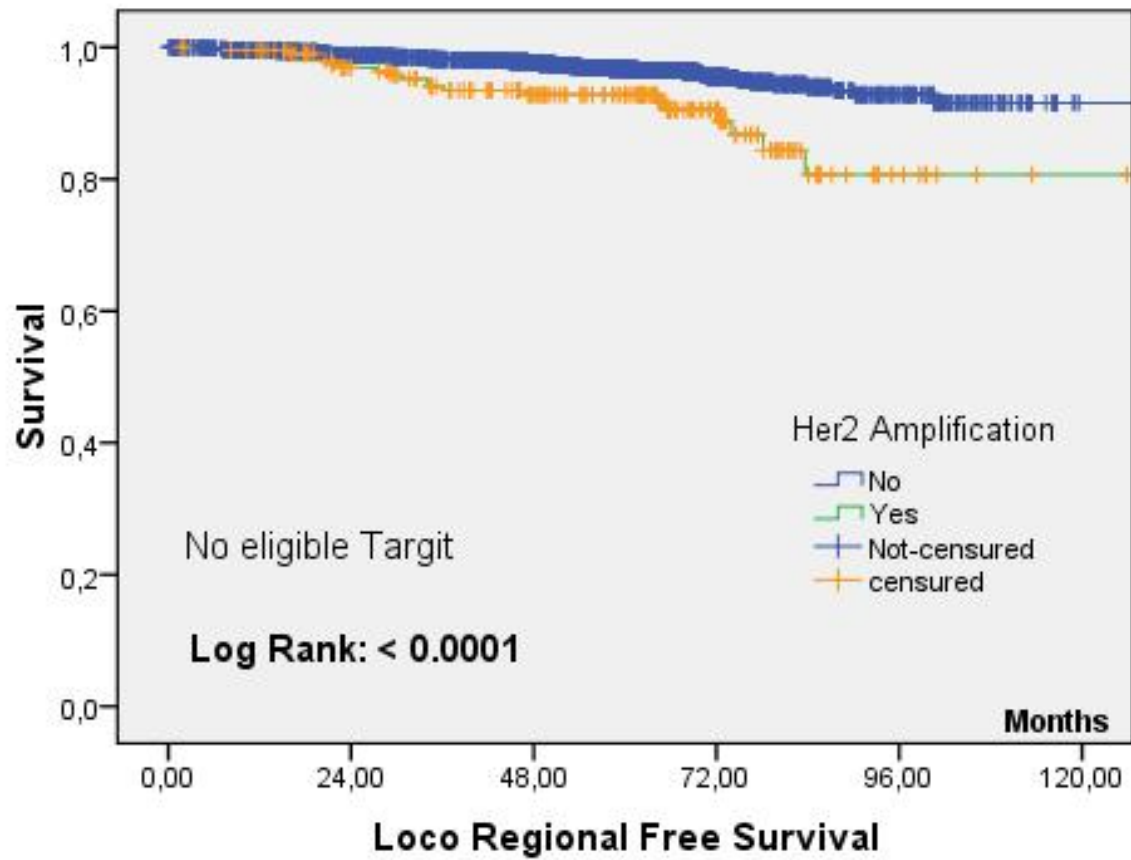
		RE	RNE	TE	TNE	TE - RE
	Number	356	4089	1509	2936	1153
3 ans	%	99.4	96.3	98.5	95.4	98.3
	Standard error	0.5	0.3	0.3	0.4	0.4
	exposés au risque	284	3409	1235	2426	950
5 ans	%	98.6	94	96.6	93.1	96.1
	Standard error	0.7	0.4	0.5	0.5	0.6
	exposés au risque	132	2411	804	1714	671
7 ans	%	97.8	90.8	94.1	89.8	93.4
	Standard error	1.1	0.6	0.8	0.7	0.9
	exposés au risque	44	1950	465	1113	420
10 ans	%	92.6	87.4	91.9	85.9	91.4
	Standard error	5.1	7	1.1	0.9	1.2
	exposés au risque	12	848	221	632	208
12 ans	%		83.8		82.2	
	Standard error		10		1.2	
	exposés au risque		539		408	
Log rank			0.001		< 0.0001	0.084*

Comparaison des Survies Sans récurrence LocoRégionale (SSLR) de la cohorte G3S

		RE	RNE	TE	TNE	TE - RE
	Nombre	1589	5982	4031	3540	2442
3ans	%	99.4	98.3	98.9	98.2	98.6
	Standard error	0.2	0.2	0.2	0.2	0.3
	exposés au risque	1347	4554	3109	2792	1761
5 ans	%	98	97.1	97.6	97	97.2
	Standard error	0.4	0.2	0.3	0.3	0.4
	exposés au risque	835	2886	1921	1800	1085
7 ans	%	97.1	94.8	96.4	94.2	95.9
	Standard error	0.6	0.5	0.4	0.6	0.6
	exposés au risque	243	869	556	556	312
10 ans	%	95.5	91.4	93.9	90.6	92.9
	Standard error	1.3	1.2	1.4	1.4	2.3
	exposés au risque	11	27	21	17	9
Log rank			0.011		0.009	0.125*

Statut Her 2

- Statut Her2 : précisé chez **4732** patientes de la cohorte G3S
 - 428 HER2 sur exprimé
 - 4304 Her2 non sur exprimé
- RLR étaient significativement > en cas de sur expression de Her2:
Log Rank 0.009
- Patientes **éligibles Targit A** et tumeurs Her2 sur exprimé (218 patientes) : **pas de RLR** significativement **plus fréquentes** que les patientes Her2 <0 (2351 ptes)
Log Rank : 0.463
- Patientes **non éligibles Targit A** et tumeurs Her2 sur exprimé (210) : **taux plus important de RLR** par rapport aux patientes Her2 <0 (1952)
Log Rank < 0.0001



Discussion: statut HER 2

- Le statut Her2 sur exprimé : rapporté comme facteur de risque de RL, valeur indépendante (âge, E, RH) discutée
- Patientes **éligibles** Targit A – T sans facteurs péjoratifs : **pas plus de RLR** en cas de sur expression de **Her2**
- Patientes non éligibles (1 ou plusieurs facteurs de récurrence): statut Her2 sur exprimé = risque accru et significatif de RLR
- Mais du fait des années de traitement et des petites tailles tumorales: **faible % de patientes traitées par herceptin.**
- Il pourrait donc être considéré sur ces données que le statut Her2 sur exprimé **ne soit pas une cause d'exclusion** d'une RPO exclusive chez les patientes répondant aux critères Targit A.

Conclusions

	RIOP	Targit A	Targit E
âge	≥ 55	≥ 45	≥ 70
T unifocale	oui	oui	oui
Canalaire Inf	oui	oui	oui
pN0	oui	oui	oui
berges saines	oui	oui	oui
pT	≤ 20mm		≤ 35mm
Grade	G I-II		
RH +	oui		
E < 0	oui	E < 0	oui
CICE < 25%	oui		
Her 2 < 0	oui		

- Score prédictif RL
- Âge > 40
- E -
- Berges < 0

